



2013-Q4 RESIDENTIAL RENTAL MARKET REPORT ～2013年第4四半期住宅賃貸市場レポート～

*使用者の本資料に関して、当社は方法の伊かが如何を問わず、使用者が損失・損害を被った場合、使用者に対して一切の責任を負いません。

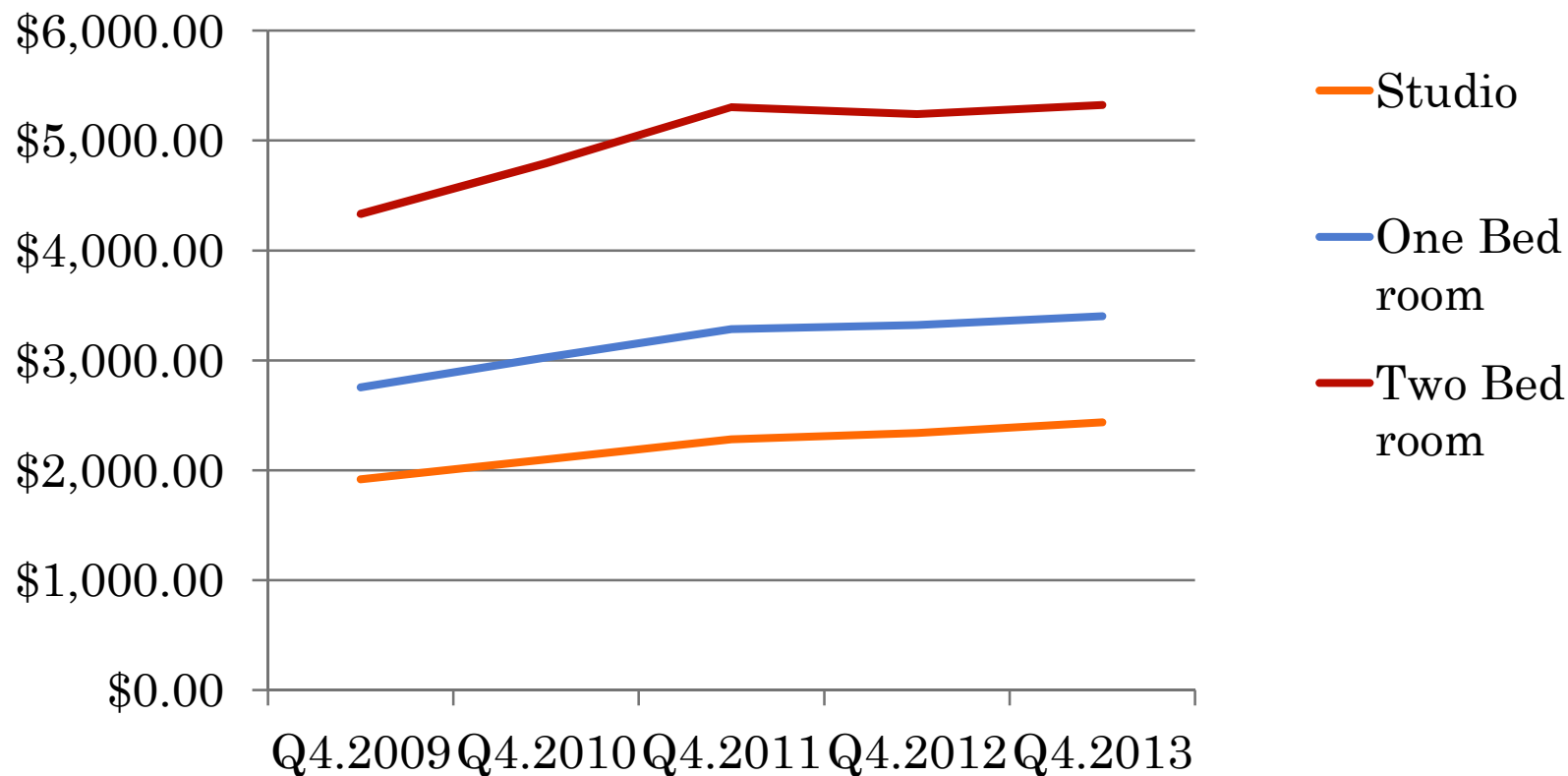
マンハッタン住宅賃貸

- 2013年の第4期の中間賃貸価格は下降傾向にあり、12月は中間賃貸価格が\$3,100で、昨年と同月より1.6%下降したが、前月とは変わらない結果となった。
- 昨年と比べ、マンハッタンの家賃は小さいサイズ(Studio,1 Bedroom)のアパートメントでは価格の下降が見られ、大きなサイズ(2 Bedroom)のアパートメントではわずかだが価格の上昇が見られた。
- マンハッタンの空室率は昨年と同じ時期に比べ、1.02%~2.79%増加し、この数字は2006年以降2番目に高い数字となった。

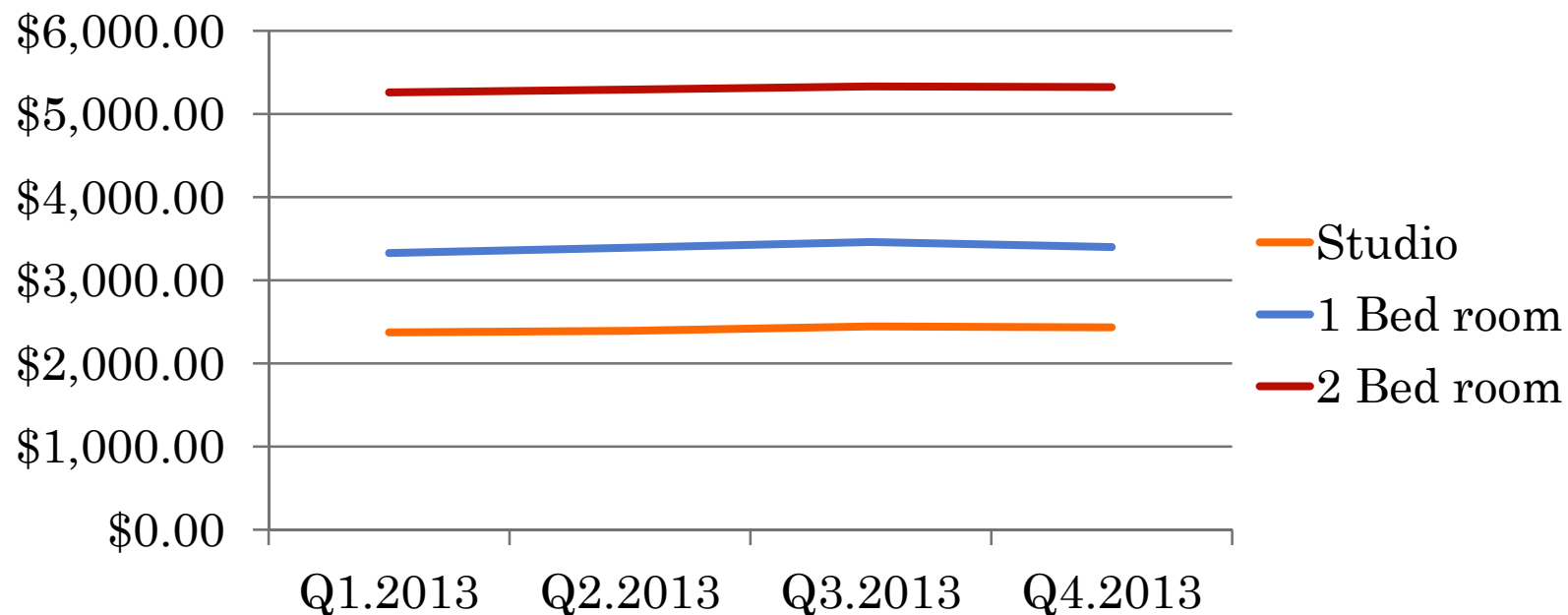


マンハッタン全体

Q4.2013 STUDIO:\$2,435 ONE BED ROOM:\$3,401 TWO BED ROOM: \$5,324



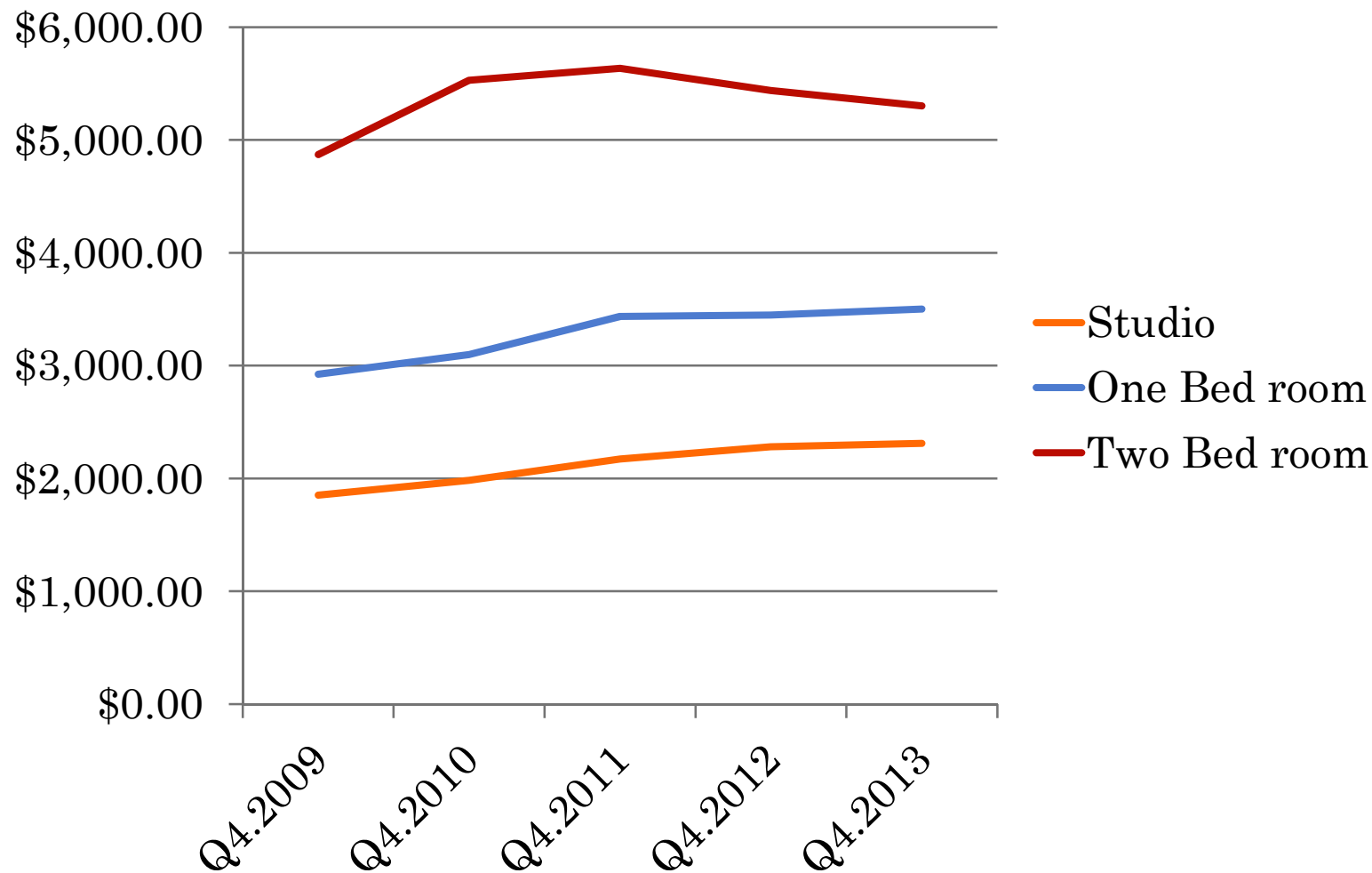
マンハッタン全体 年間推移



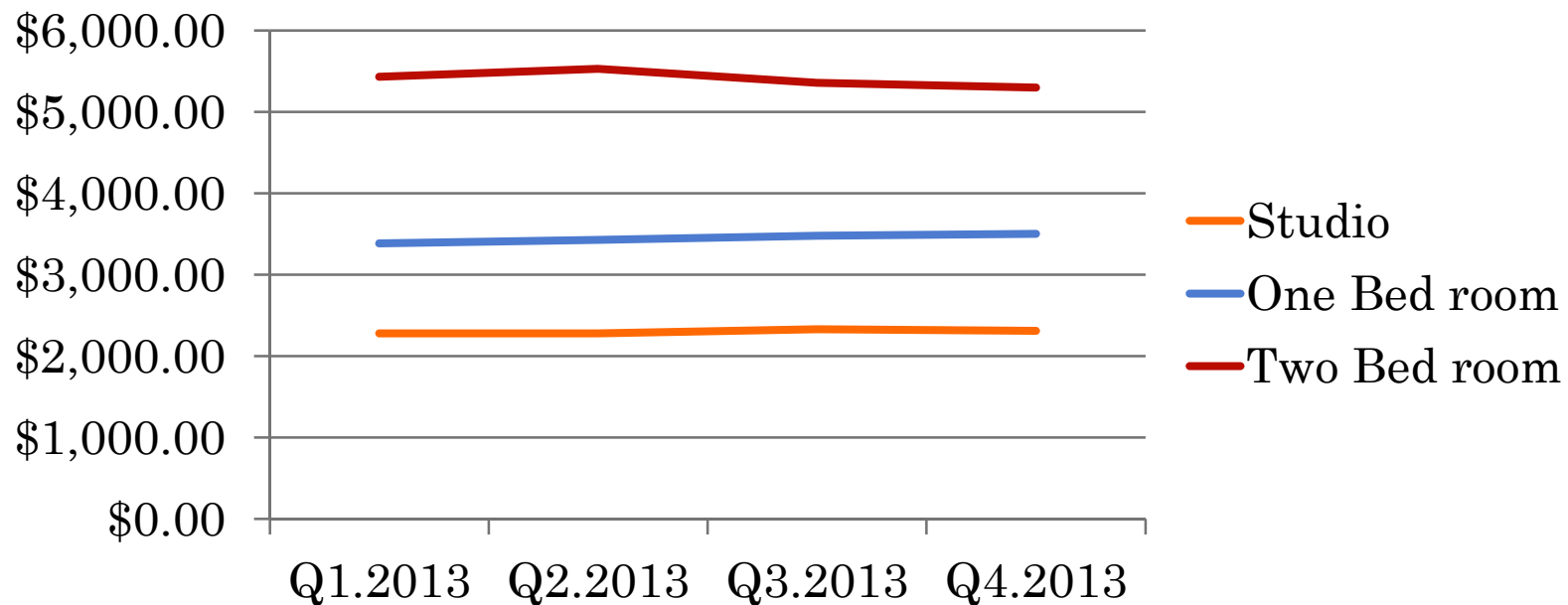
	Studio	1 Bed room	2 Bed room
Q1.2013	\$2,375	\$3,327	\$5,259
Q2.2013	\$2,394	\$3,392	\$5,294
Q3.2013	\$2,445	\$3,459	\$5,332
Q4.2013	\$2,435	\$3,401	\$5,324

ミッドタウンイースト

Q4.2013 STUDIO:\$2,311 ONE BED ROOM:\$3,501 TWO BED ROOM: \$5,302



ミッドタウンイースト年間推移

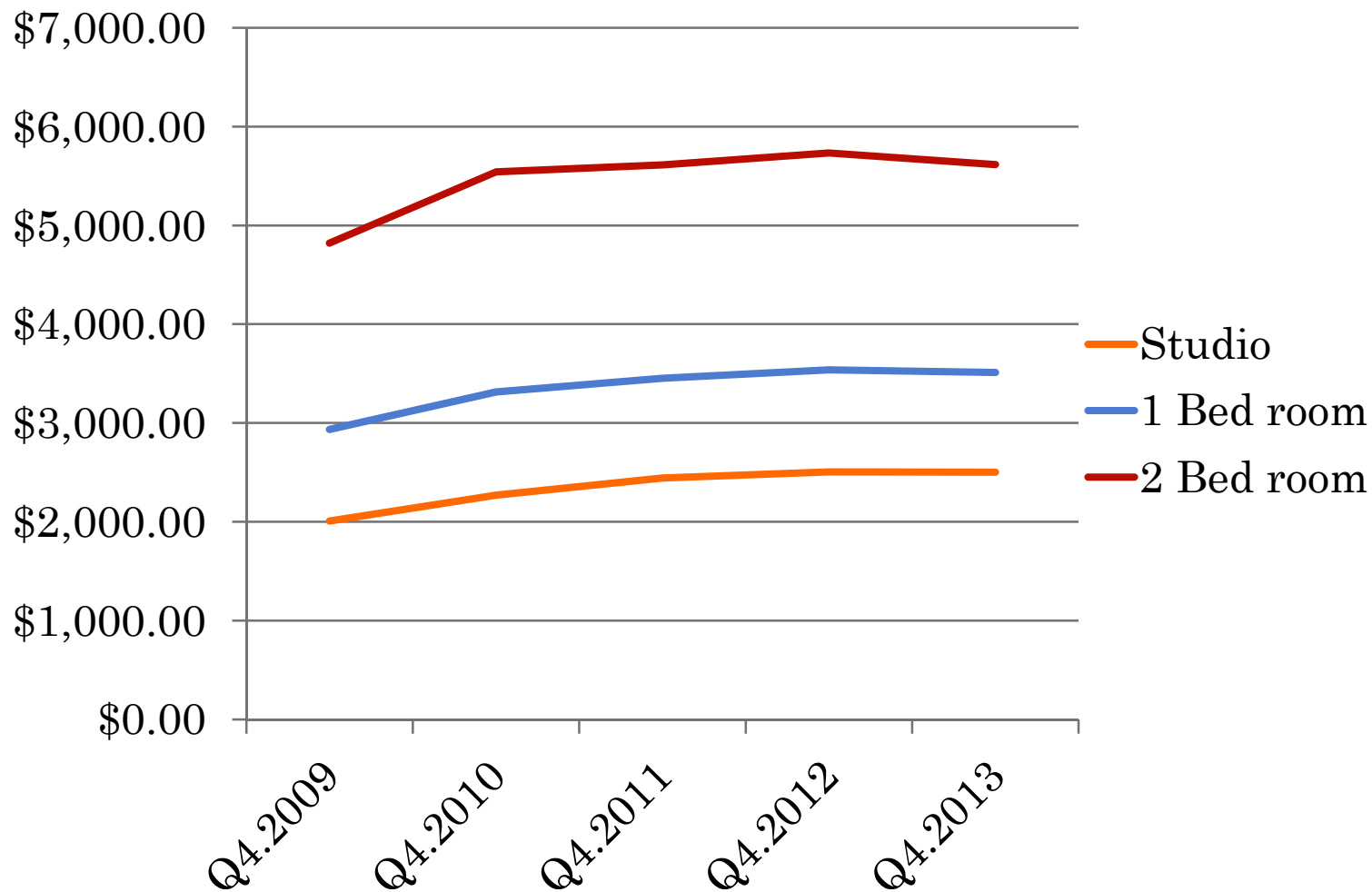


	Studio	1 Bed room	2 Bed room
Q1.2013	\$2,279	\$3,385	\$5,435
Q2.2013	\$2,280	\$3,429	\$5,531
Q3.2013	\$2,331	\$3,480	\$5,360
Q4.2013	\$2,311	\$3,501	\$5,302

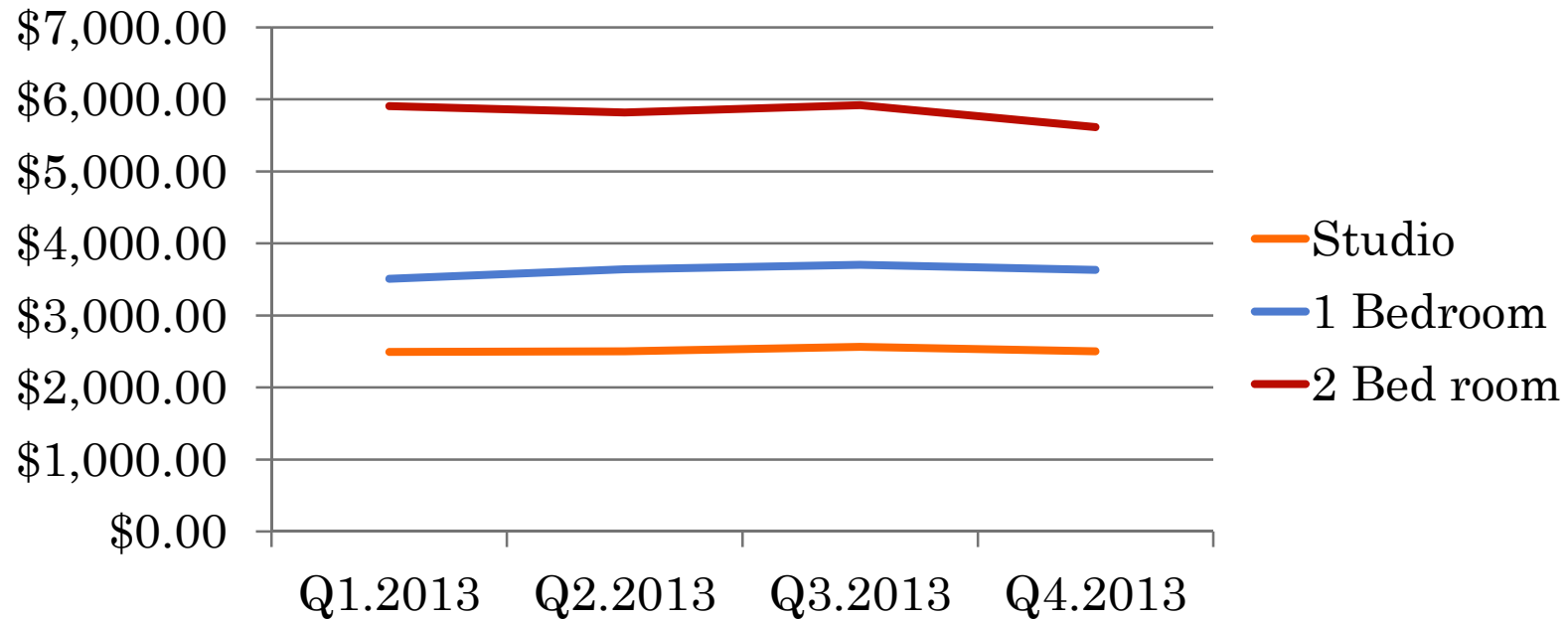


ミッドタウンウエスト

Q4.2013 STUDIO:\$2,501 ONE BED ROOM:\$3,511 TWO BED ROOM: \$5,616



ミッドタウンウエスト年間推移

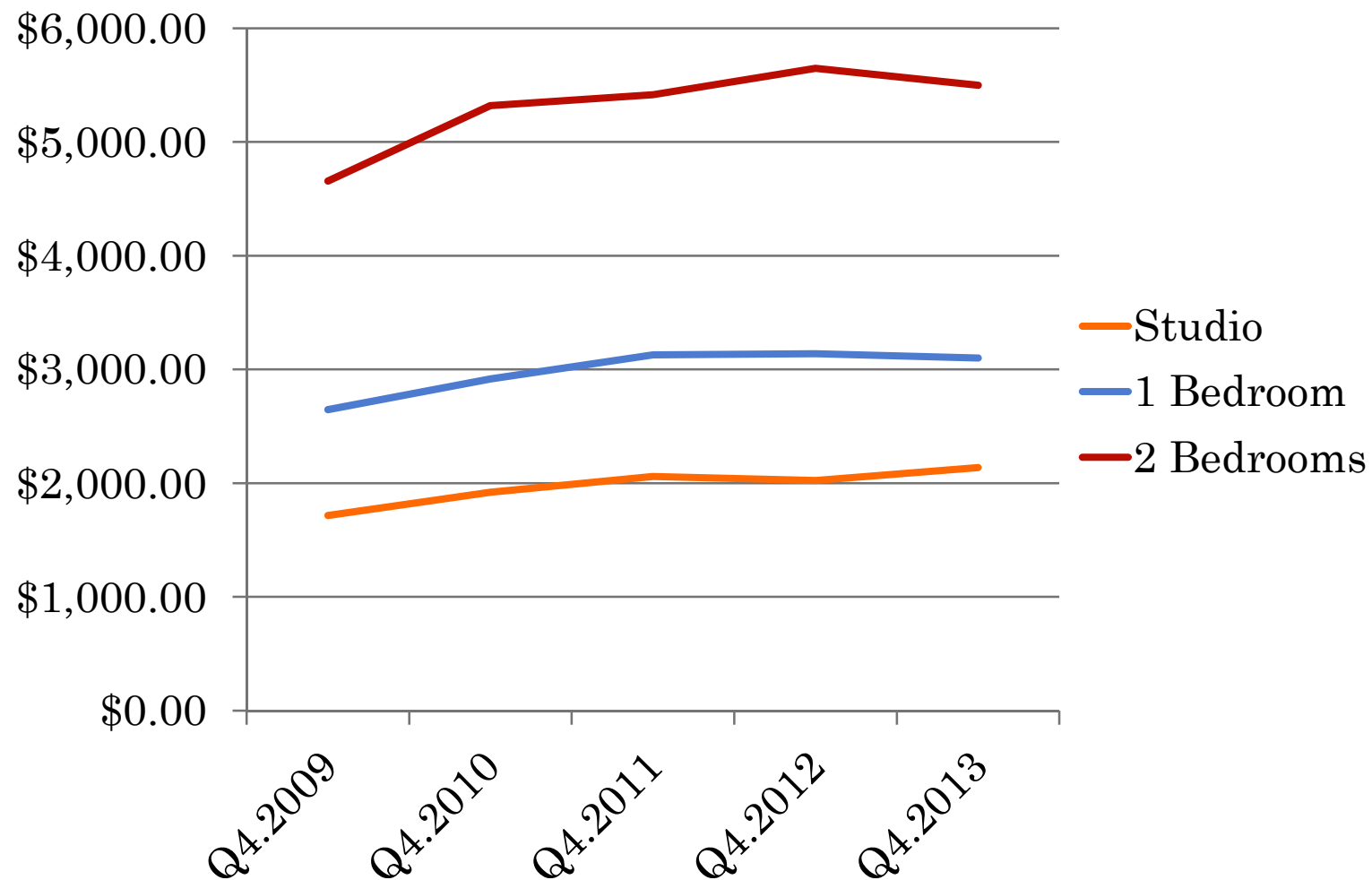


	Studio	1 Bedroom	2 Bedrooms
Q1.2013	\$2,491	\$3,507	\$5,904
Q2.2013	\$2,502	\$3,640	\$5,816
Q3.2013	\$2,564	\$3,701	\$5,920
Q4.2013	\$2,501	\$3,630	\$5,616



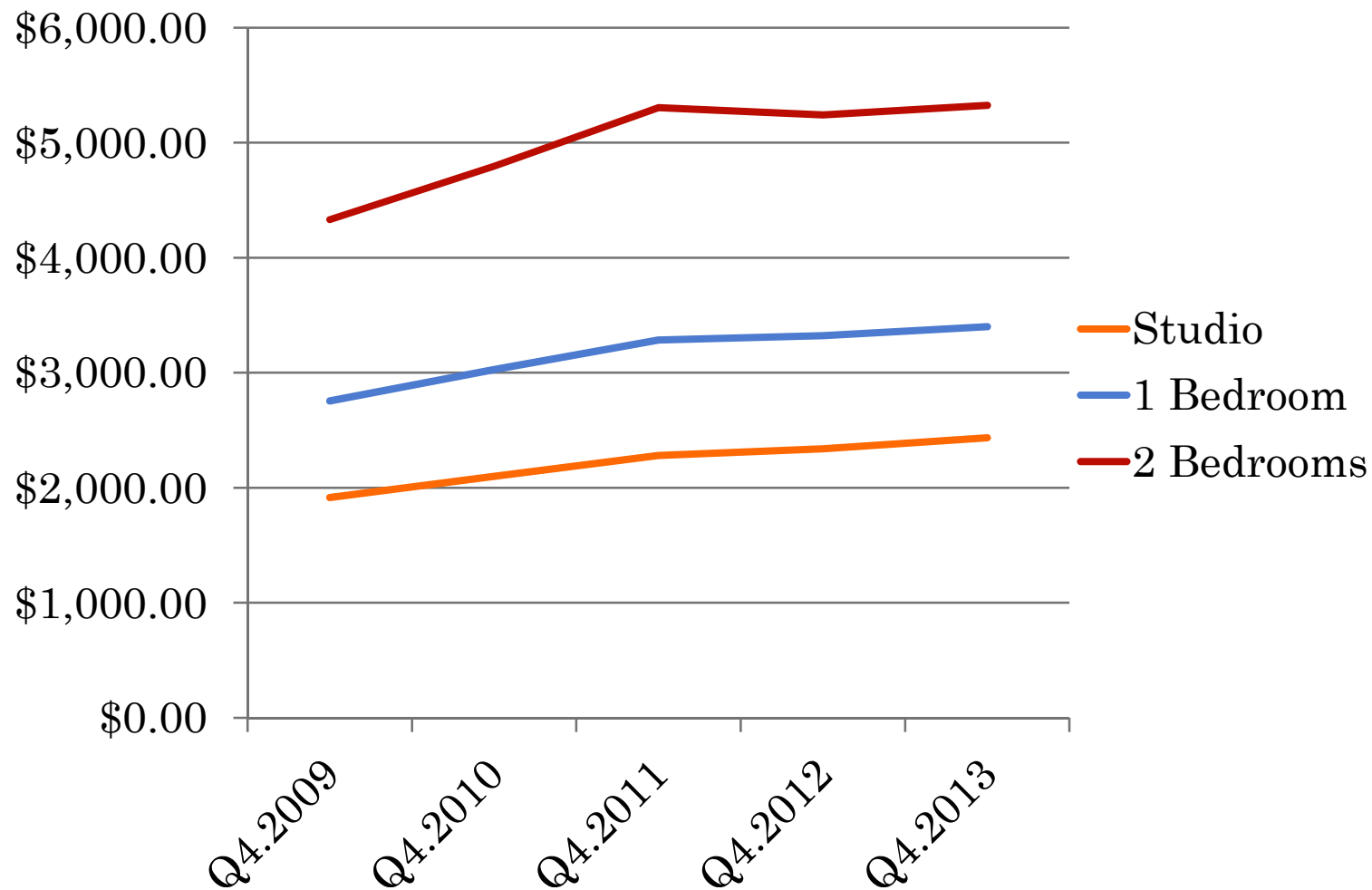
アッパーイーストサイド

Q4.2013 STUDIO:\$2,138 ONE BED ROOM:\$3,101 TWO BED ROOM: \$5,498



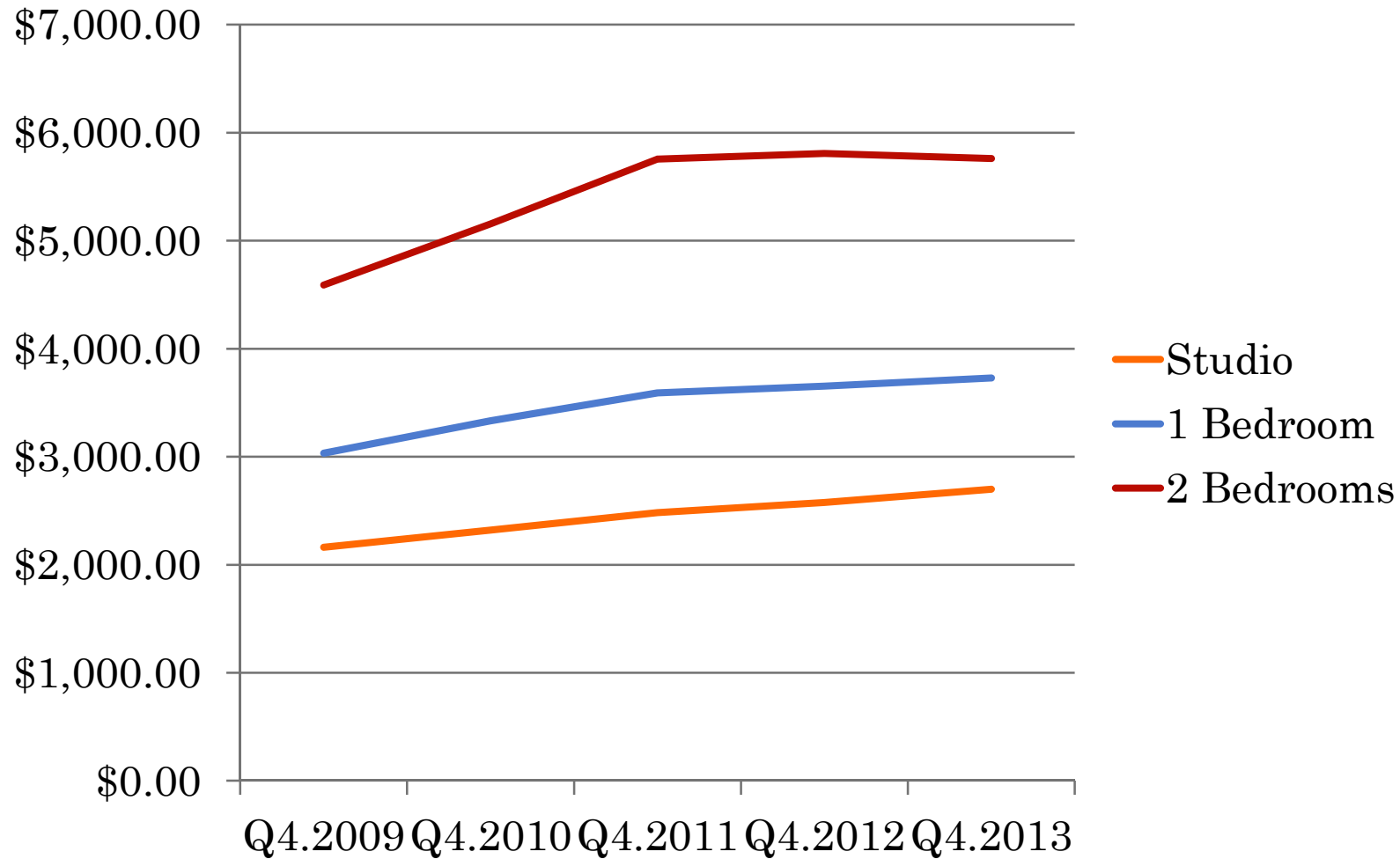
アッパーウエストサイド

Q4.2013 STUDIO:\$2,395 ONE BED ROOM:\$3,373 TWO BED ROOM: \$5,755



ダウンタウン

Q4.2013 STUDIO:\$2,698 ONE BED ROOM:\$3,730 TWO BED ROOM: \$5,761



マンハッタン条件別平均家賃

ビルの種類	Studio	1 Bedroom	2 Bedrooms
ニューデベロップメント・ドアマン付き	\$3,163	\$4,227	\$6,860
ドアマン付き	\$2,666	\$3,670	\$5,747
エレベーター付き	\$2,269	\$3,150	\$4,248
エレベーターなし	\$2,031	\$2,606	\$3,412

*ニューデベロップメントは2006年以降に建てられたレンタルとコンドビルを指します

